

新型コロナウイルスに関連した 感染症の現状と対策

令和2年7月21日(火)

厚生労働省

新型コロナウイルスに関連した感染症の発生状況等について①(令和2年7月19日24時時点)

	中国	香港	マカオ	日本	韓国	台湾	シンガポール	ネパール	タイ	ベトナム	マレーシア	豪州	米国	カナダ
感染者数	83,613	1,655	46	25,096	13,745	451	47,655	17,502	3,246	382	8,764	11,802	3,711,413	111,875
死亡者数	4,634	10		985	295	7	27	40	58		122	122	140,119	8,892

	フランス	ドイツ	カンボジア	スリランカ	アラブ首長国連邦	フィンランド	フィリピン	インド	イタリア	英国	ロシア	スウェーデン	スペイン	ベルギー
感染者数	174,758	202,426	171	2,703	56,711	7,318	65,304	1,077,781	244,216	295,632	764,215	77,281	260,255	63,706
死亡者数	30,152	9,091		11	338	328	1,773	26,816	35,042	45,358	12,228	5,619	28,420	9,800

	エジプト	イラン	イスラエル	レバノン	クウェート	バーレーン	オマーン	アフガニスタン	イラク	アルジェリア	オーストリア	スイス	クロアチア	ブラジル
感染者数	87,172	271,606	49,365	2,775	58,904	36,004	65,504	35,301	90,220	22,549	19,573	33,296	4,253	2,074,860
死亡者数	4,251	13,979	401	40	407	124	308	1,164	3,691	1,068	711	1,687	120	78,772

	ジョージア	パキスタン	北マケドニア	ギリシア	ノルウェー	ルーマニア	デンマーク	エストニア	オランダ	サンマリノ	リトアニア	ナイジェリア	アイスランド	アゼルバイジャン
感染者数	1,018	263,496	9,026	3,983	9,028	36,691	13,374	2,021	51,809	699	1,915	36,107	1,922	27,133
死亡者数	15	5,568	414	194	255	2,009	611	69	6,155	42	80	778	10	349

	ベラルーシ	ニュージーランド	メキシコ	カタール	ルクセンブルク	モナコ	エクアドル	アイルランド	チェコ	アルメニア	ドミニカ共和国	インドネシア	アンドラ	ポルトガル
感染者数	65,953	1,553	338,913	106,308	5,483	109	73,382	25,750	13,855	34,462	51,519	84,882	880	48,390
死亡者数	495	22	38,888	154	111	4	5,282	1,753	358	631	971	4,016	52	1,684

新型コロナウイルスに関連した感染症の発生状況等について②(令和2年7月19日24時時点)

	ラトビア	セネガル	サウジアラビア	ヨルダン	アルゼンチン	チリ	ウクライナ	モロッコ	チュニジア	ハンガリー	リヒテンシュタイン	ポーランド	スロベニア	パレスチナ
感染者数	1,189	8,669	248,416	1,214	122,524	328,846	59,333	17,015	1,348	4,315	86	39,746	1,940	8,204
死亡者数	31	163	2,447	11	2,220	8,445	1,496	269	50	596	1	1,618	111	59

	ボスニア・ヘルツェゴビナ	南アフリカ	ジブラルタル(英領)	ブータン	カメルーン	トーゴ	セルビア	スロバキア	パチカン	コロンビア	ペルー	コスタリカ	マルタ	パラグアイ
感染者数	8,161	350,879	—	87	16,157	774	20,498	1,976	12	190,700	349,500	10,551	675	3,629
死亡者数	246	4,948	—	—	373	15	461	28	—	6,516	12,998	54	9	29

	バングラデシュ	モルドバ	ブルガリア	モルディブ	ブルネイ	キプロス	アルバニア	プルキナファン	モンゴル	パナマ	ボリビア	ホンジュラス	コンゴ民主共和国	ジャマイカ
感染者数	202,066	20,794	8,638	2,930	141	1,037	4,008	1,047	287	52,261	58,138	32,793	8,324	774
死亡者数	2,581	680	299	15	3	19	111	53	—	1,071	2,106	891	193	10

	トルコ	コートジボワール	ガイアナ	ガーンジー(英領)	ジャージー(英領)	ケイマン諸島(英領)	キューバ	トリニダード・トバゴ	スーダン	ギニア	エチオピア	ケニア	グアテマラ	ベネズエラ
感染者数	218,717	13,912	327	—	—	—	2,445	137	10,682	6,491	9,147	12,750	33,809	11,483
死亡者数	5,475	91	19	—	—	—	87	8	673	39	163	225	1,443	110

	ガボン	ガーナ	アンティグア・バーブーダ	カザフスタン	ウルグアイ	アルバ	ナミビア	セーシェル	セントルシア	ルワンダ	エスワティニ	キュラソー	スリナム	モーリタニア
感染者数	6,315	27,060	76	68,703	1,044	—	1,203	108	23	1,539	1,729	—	1,001	5,813
死亡者数	46	145	3	375	33	—	2	—	—	5	21	—	20	153

新型コロナウイルスに関連した感染症の発生状況等について③(令和2年7月19日24時時点)

	コソボ	コンゴ共和国	セントビンセント及びグレナ	中央アフリカ	ウズベキスタン	赤道ギニア	リベリア	タンザニア	ソマリア	ベナン	バハマ	モンテネグロ	バルバドス	キルギス
感染者数	5,617	2,633	38	4,485	16,186	3,071	1,088	509	3,111	1,602	138	2,072	104	24,606
死亡者数	130	49		55	83	51	70	21	93	31	11	30	7	900

	ザンビア	ジブチ	ガンビア	モーリシャス	フィジー	エルサルバドル	チャド	ニカラグア	モントセラト(英領)	マダガスカル	ハイチ	アンゴラ	ニジェール	パプアニューギニア
感染者数	2,980	5,003	93	343	26	11,508	889	3,147	—	6,849	7,053	687	1,104	16
死亡者数	120	56	4	10		324	75	99	—	55	146	29	69	

	ジンバブエ	カーボベルデ	エリトリア	東ティモール	マン島(英王室属領)	ウガンダ	ニューカレドニア	シリア	モザンビーク	グレナダ	ベリーズ	ハミュータ(英領)	ミャンマー	ドミニカ国
感染者数	1,478	2,014	251	24	—	1,062	—	496	1,435	23	40	—	340	18
死亡者数	25	21			—		—	25	10		2	—	6	

	ラオス	タークス・カイコス諸島(英領)	ギニアビサウ	マリ	セントクリストファー・ネイビス	リビア	アンギラ(英領)	バージン諸島	シエラレオネ	ブルンジ	ボツワナ	マラウイ	ポネール、セント・ユースタティウス及びサバ	フォークランド諸島(英領)
感染者数	19	—	1,949	2,472	17	1,791	—	—	1,701	310	522	2,810	—	—
死亡者数		—	26	121		48	—	—	65	1	1	55	—	—

	西サハラ	南スーダン共和国	サントメ・プリンシペ	イエメン共和国	タジキスタン共和国	コモロ連合	レソト王国	ダイヤモンド・プリンセス	その他	計
感染者数	10	2,191	743	1,581	6,834	328	359	712	9	14,251,458
死亡者数	1	43	14	443	57	7	6	13	2	601,852

※ この他にチャーター便で帰国後、3月1日に死亡したとオーストラリア政府が発表した1名がいる。当該死亡者は豪州の死亡者欄に計上。

新型コロナウイルス感染症の発生状況

【国内事例】括弧内は前日比

※令和2年7月19日24時時点

	PCR検査 実施人数(※3)	陽性者数	入院治療等を要する者		退院又は療養解除と なった者の数	死亡者数	確認中(※4)
				うち重症者			
国内事例(※1,※5) (チャーター便帰国 者を除く)	534,755 (+3,262)	24,626 (+501)※2	4,113 (+248)	47 (+4)	19,523 (+181)	984	14 (+2)
空港検疫	104,237 (+1,562)	455 (+9)	235 (+9)	0	219	1	0
チャーター便 帰国者事例	829	15	0	0	15	0	0
合計	639,821 (+4,824)	25,096 (+510)※2	4,348 (+257)	47 (+4)	19,757 (+181)	985	14 (+2)

- ※1 チャーター便を除く国内事例については、令和2年5月8日公表分から、データソースを従来の厚生労働省が把握した個票を積み上げたものから、各自治体がウェブサイトで公表している数等を積み上げたものに更正した。
- ※2 新規陽性者数は、各自治体がプレスリリースしている個別の事例数(再陽性例を含む)を積み上げて算出したものであり、前日の総数からの増減とは異なる場合がある。
- ※3 一部自治体については件数を計上しているため、実際の人数より過大となっている。件数ベースでウェブ掲載している自治体については、前日比の算出にあたって件数ベースの差分としている。前日の検査実施人数が確認できない場合については最終公表時点の数値との差分を計上している。
- ※4 PCR検査陽性者数から入院治療等を要する者の数、退院又は療養解除となった者の数、死亡者の数を減じて厚生労働省において算出したもの。なお、療養解除後に再入院した者を陽性者数として改めて計上していない県があるため、合計は一致しない。
- ※5 国内事例には、空港検疫にて陽性が確認された事例を国内事例としても公表している自治体の当該事例数は含まれていない

【上陸前事例】括弧内は前日比

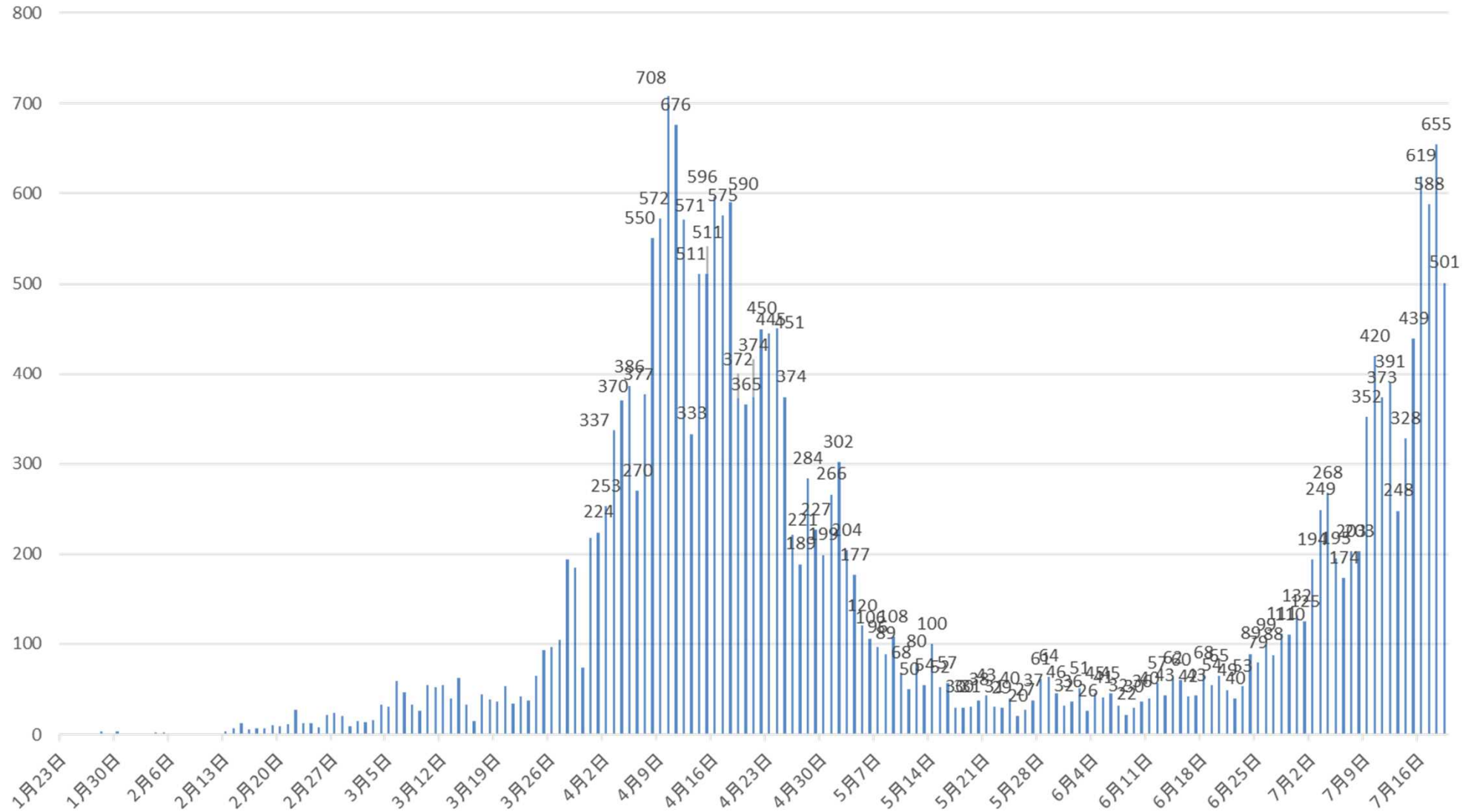
	PCR検査陽性者 ※【 】は無症状病原体保有者数	退院等している者	人工呼吸器又は集中治療室 に入院している者 ※4	死亡者
クルーズ船事例 (水際対策で確認) (3,711人)※1	712※2 【331】	659※3	0※6	13※5

- ※1 那覇港出港時点の人数。うち日本国籍の者1,341人
- ※2 船会社の医療スタッフとして途中乗船し、PCR陽性となった1名は含めず、チャーター便で帰国した40名を含む。国内事例同様入院後に有症状となった者は無症状病原体保有者数から除いている。
- ※3 退院等している者659名のうち有症状364名、無症状295名。チャーター便で帰国した者を除く。
- ※4 37名が重症から軽～中等症へ改善(うち37名は退院)
- ※5 この他にチャーター便で帰国後、3月1日に死亡したとオーストラリア政府が発表した1名がいる。
- ※6 新型コロナウイルス関連疾患が軽快後、他疾患により重症の者が1名いる。

新型コロナウイルス感染症の国内発生動向

報告日別新規陽性者数

令和2年7月19日24時時点



※1 都道府県から数日分まとめて国に報告された場合には、本来の報告日別に過去に遡って計上している。なお、重複事例の有無等の数値の精査を行っている。
※2 5月10日まで報告がなかった東京都の症例については、確定日に報告があったものとして追加した。

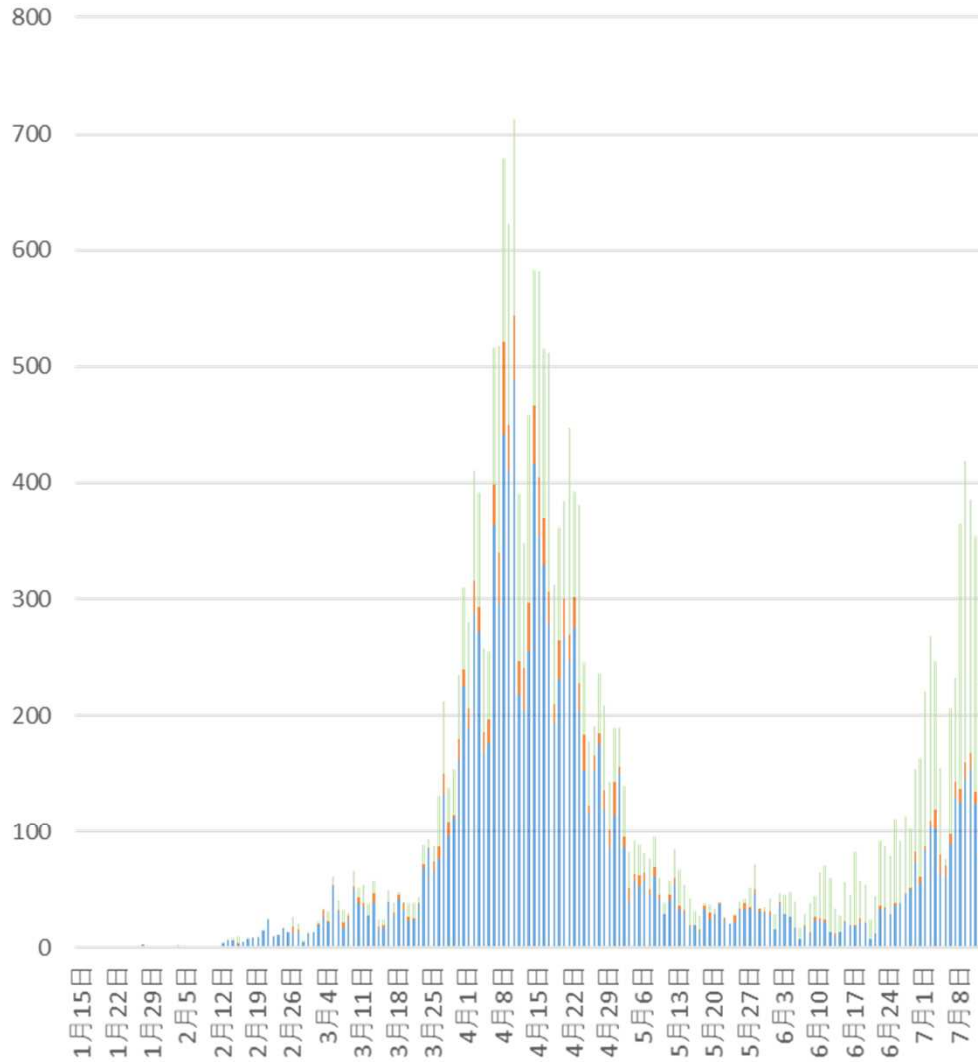
新型コロナウイルス感染症の国内発生動向

(令和2年7月15日18時時点)

【註1】チャーター機、クルーズ船案件は除く

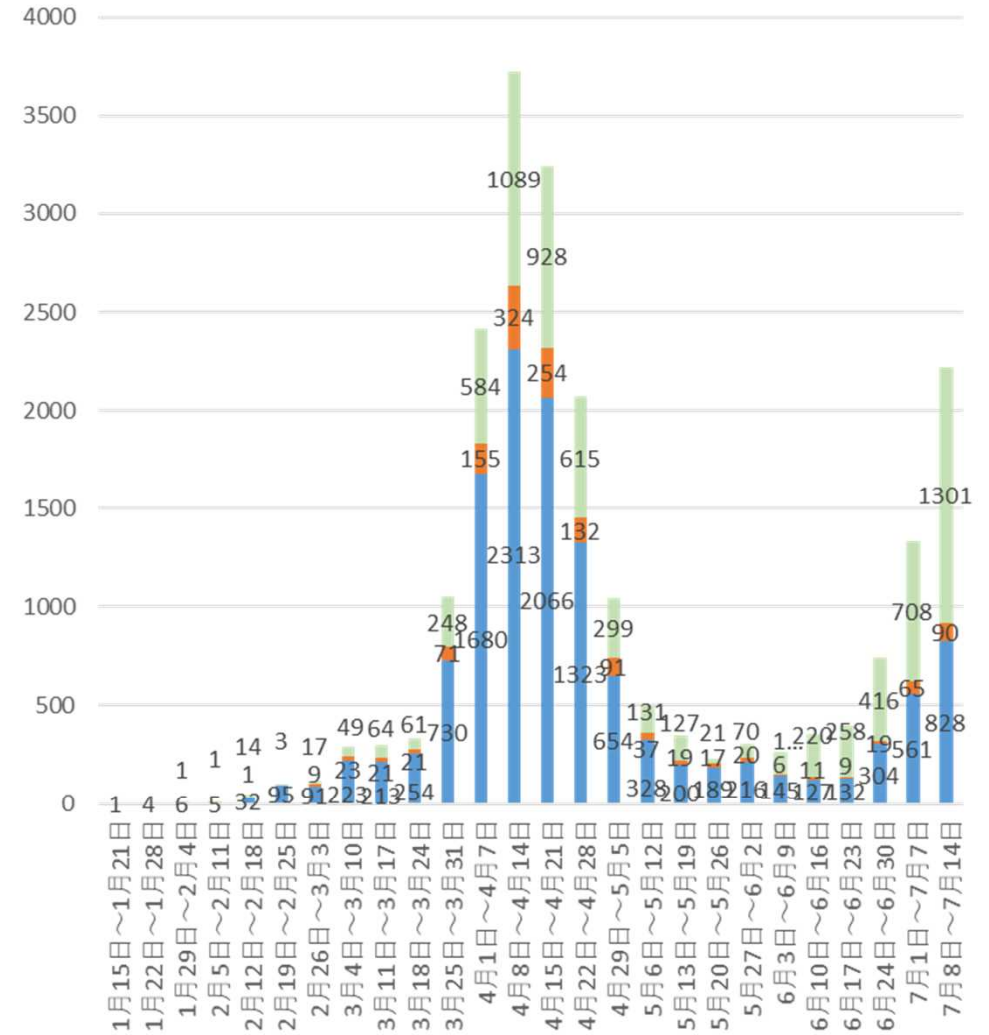
【註2】医療機関からの届出情報との突合前

確定日別人数



■有症者 ■無症者 ■症状確認中

確定週別人数



■有症者 ■無症者 ■症状確認中

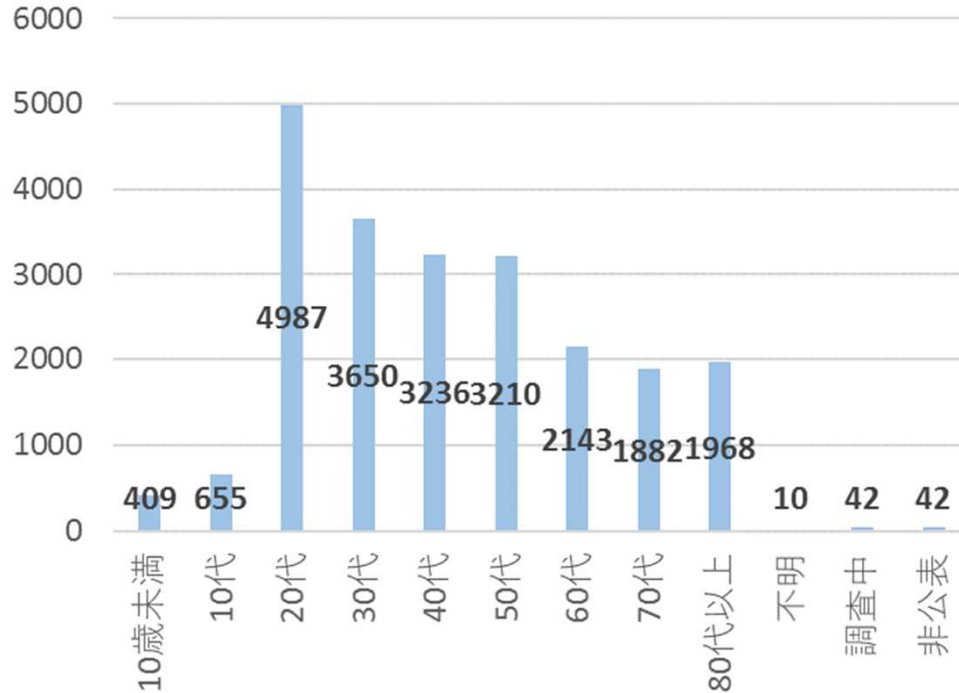
注:厚生労働省が把握した個票の積み上げに基づき作成しており、再陽性者については、新たな発症として集計しているため、総数は現在当省HPで公表されている各自治体がウェブサイトで公表している数等を積み上げた陽性者数とは一致しない。

新型コロナウイルス感染症の国内発生動向

令和2年7月15日18時時点

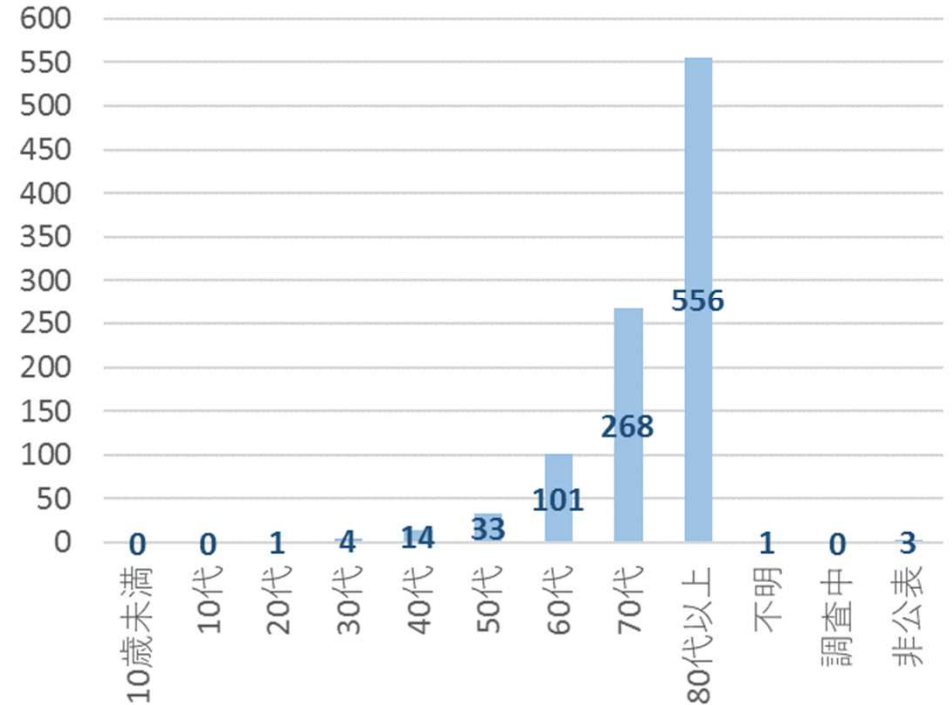
年齢階級別陽性者数

※累計陽性者数



年齢階級別死亡数

※7月15日時点で死亡が確認されている者の数



重症者割合(%)

全体	10歳未満	10代	20代	30代	40代	50代	60代	70代	80代以上
1.3	0.0	0.0	0.0	0.2	0.8	1.9	8.0	6.4	2.4

死亡率(%)

全体	10歳未満	10代	20代	30代	40代	50代	60代	70代	80代以上
4.4	0.0	0.0	0.0	0.1	0.4	1.0	4.7	14.2	28.3

【重症者割合】

年齢階級別にみた重症者数の入院治療等を要する者に対する割合

【死亡率】

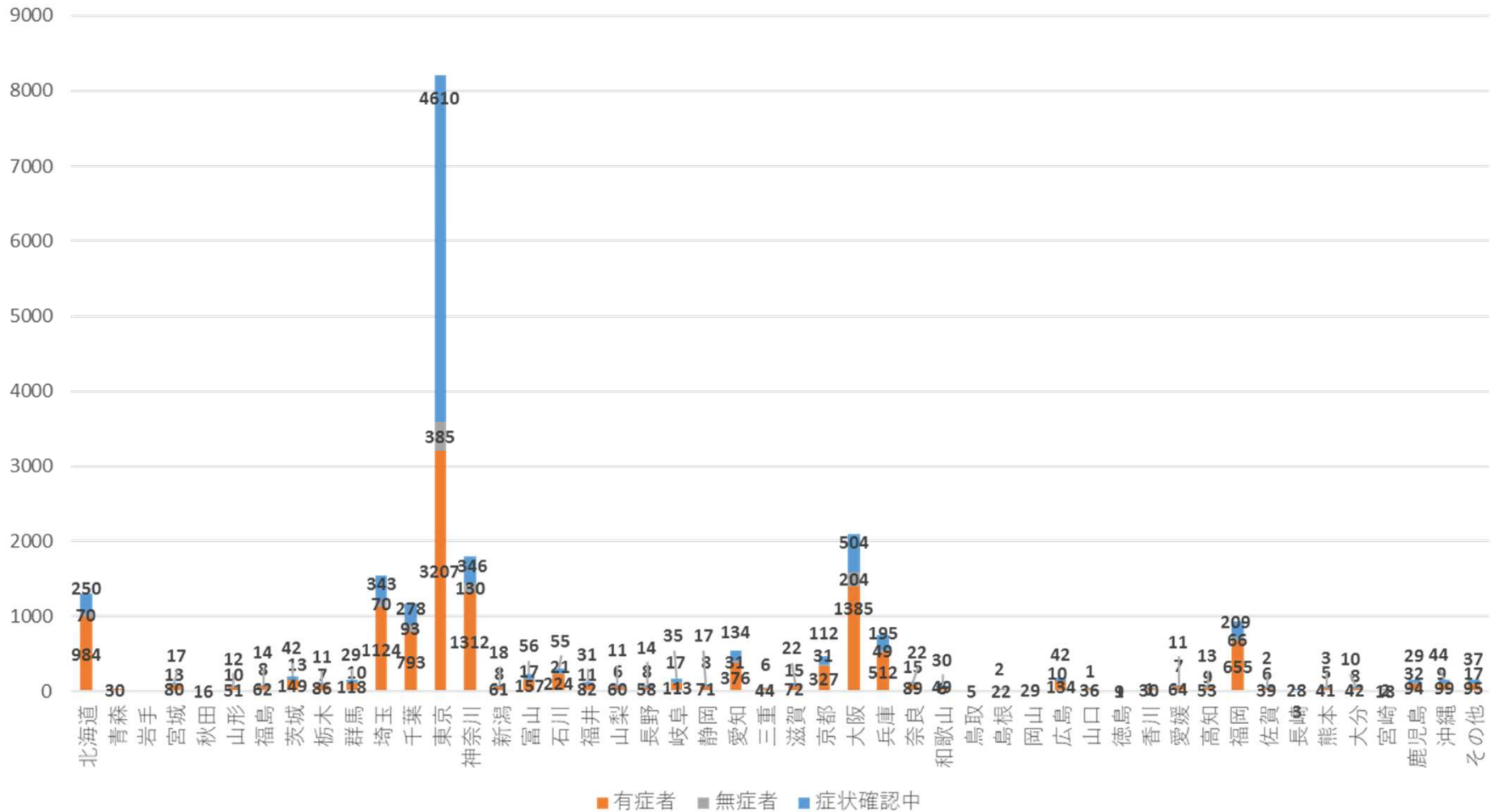
年齢階級別にみた死亡者数の陽性者数に対する割合

注:これらの分析は年齢階級や入退院の状況など陽性者の個別の状況について、都道府県等から当省が情報を得られたものを集計しており、総数は現在当省HPで公表されている各自治体がウェブサイトで公表している数等を積み上げた陽性者数・死亡者数・重症者数とは一致しない。

新型コロナウイルス感染症の国内発生動向

令和2年7月15日18時時点

都道府県別人数



※重症から軽～中等症になった者 216名(+4名) (7月8日との比較)
 ※日本国籍が確認されている者 8,486名(+316名)、
 外国籍が確認されている者 287名(+10名) (7月8日との比較)
 ※ その他は、長崎県のクルーズ船における陽性者数

注: 厚生労働省が把握した個票の積み上げに基づき作成しており、再陽性者については、新たな発症として集計しているため、総数は現在当省HPで公表されている各自治体がウェブサイトで公表している数等を積み上げた陽性者数とは一致しない。

都道府県別新規陽性者数（報告日別）（空港検疫、チャーター便、クルーズ船案件を除く）

報告日	7月6日	7月7日	7月8日	7月9日	7月10日	7月11日	7月12日	7月13日	7月14日	7月15日	7月16日	7月17日	7月18日	7月19日	直近2週間の合計			全期間の合計
															7月6日から7月12日まで	7月13日から7月19日まで		
全 国	172	205	203	352	420	373	391	248	327	440	619	588	655	501	5,494	2,116	3,378	24,626
北 海 道	0	1	4	1	6	1	4	2	8	13	6	3	13	9	71	17	54	1,339
青 森	0	0	0	1	1	1	0	0	0	0	1	0	0	0	4	3	1	30
岩 手	0	0	0	0	0	0	0	0	0	0	0	0	0	0	0	0	0	0
宮 城	0	0	1	1	0	4	2	2	2	2	14	3	3	0	34	8	26	132
秋 田	0	0	0	0	0	0	0	0	0	0	0	0	0	0	0	0	0	16
山 形	1	0	0	0	0	0	0	2	0	1	1	0	0	0	5	1	4	75
福 島	0	0	0	0	1	0	0	0	1	0	0	0	0	0	2	1	1	84
茨 城	3	1	1	1	7	0	3	3	2	5	2	4	5	5	42	16	26	225
栃 木	0	1	2	0	3	0	2	3	5	4	5	6	6	9	46	8	38	124
群 馬	0	0	0	0	0	0	0	2	0	4	3	2	1	0	12	0	12	167
埼 玉	16	27	48	22	44	35	32	26	42	39	49	51	49	38	518	224	294	1,754
千 葉	9	11	9	22	14	13	31	17	25	29	32	20	32	23	287	109	178	1,300
東 京	102	106	75	224	243	206	206	119	143	165	286	293	290	188	2,646	1,162	1,484	9,411
神 奈 川	12	8	23	25	32	35	23	17	28	43	47	43	49	30	415	158	257	1,998
新 潟	0	0	1	0	0	1	0	0	0	2	0	0	1	0	5	2	3	89
富 山	0	1	0	1	0	0	0	0	0	0	0	0	1	0	3	2	1	231
石 川	0	0	0	0	0	0	0	0	0	0	0	1	2	0	3	0	3	303
福 井	0	0	0	0	0	0	1	1	0	1	0	1	0	0	4	1	3	126
山 梨	0	0	0	0	1	0	0	0	0	0	1	0	0	1	3	1	2	77
長 野	0	0	0	0	0	0	1	1	0	1	1	2	1	0	7	1	6	84
岐 阜	0	0	0	2	0	0	0	0	3	1	2	4	1	4	17	2	15	177
静 岡	0	2	1	2	1	0	2	0	2	1	2	3	2	4	22	8	14	104
愛 知	2	0	2	0	0	2	0	2	5	16	21	19	25	21	115	6	109	613
三 重	0	0	0	0	1	1	2	0	0	2	2	1	1	1	11	4	7	56
滋 賀	0	0	1	0	0	0	2	0	0	1	1	1	0	1	7	3	4	110
京 都	3	9	2	5	10	9	8	9	12	9	13	12	25	12	138	46	92	490
大 阪	8	12	10	31	22	28	32	18	20	61	66	53	86	89	536	143	393	2,245
兵 庫	2	3	3	2	4	5	7	1	9	12	16	25	13	21	123	26	97	813
奈 良	1	2	2	2	5	7	5	4	3	5	7	5	8	3	59	24	35	154
和 歌 山	0	0	0	2	5	4	5	3	1	0	0	3	2	0	25	16	9	89
鳥 取	0	0	0	0	0	0	1	0	0	0	0	0	0	0	1	1	0	5
島 根	0	0	0	0	0	0	0	0	0	1	0	0	0	0	1	0	1	25
岡 山	0	0	0	0	0	0	0	0	1	1	2	2	3	4	13	0	13	41
広 島	0	2	0	0	2	5	1	3	4	7	5	7	2	2	40	10	30	207
山 口	0	0	0	0	0	0	0	0	0	0	1	3	1	0	5	0	5	42
徳 島	0	3	0	0	1	0	0	0	0	0	0	0	0	0	4	4	0	10
香 川	0	0	0	0	1	0	0	1	1	1	10	1	1	0	16	1	15	44
愛 媛	0	0	0	0	0	0	0	0	0	0	0	0	0	0	0	0	0	82
高 知	0	0	0	0	0	0	0	1	0	0	1	0	0	0	2	0	2	76
福 岡	1	7	13	4	6	9	5	2	4	9	16	19	24	32	151	45	106	996
佐 賀	0	0	0	0	0	0	0	0	0	0	0	0	0	0	0	0	0	47
長 崎	0	0	0	1	1	0	6	4	1	1	0	1	6	1	22	8	14	40
熊 本	0	0	0	0	0	0	0	0	0	0	1	0	0	0	1	0	1	50
大 分	0	0	0	0	0	0	0	0	0	0	0	0	0	0	0	0	0	60
宮 崎	0	0	0	0	0	0	2	0	0	0	0	0	0	0	2	2	0	20
鹿 児 島	12	9	3	2	8	5	8	5	5	3	4	0	2	1	67	47	20	165
沖 縄	0	0	2	1	1	2	0	0	0	0	1	0	0	2	9	6	3	151
その他	0	0	0	0	0	0	0	0	0	0	0	0	0	0	0	0	0	149

※1 過去分の報告があった県については、報告日別に過去に遡って計上した

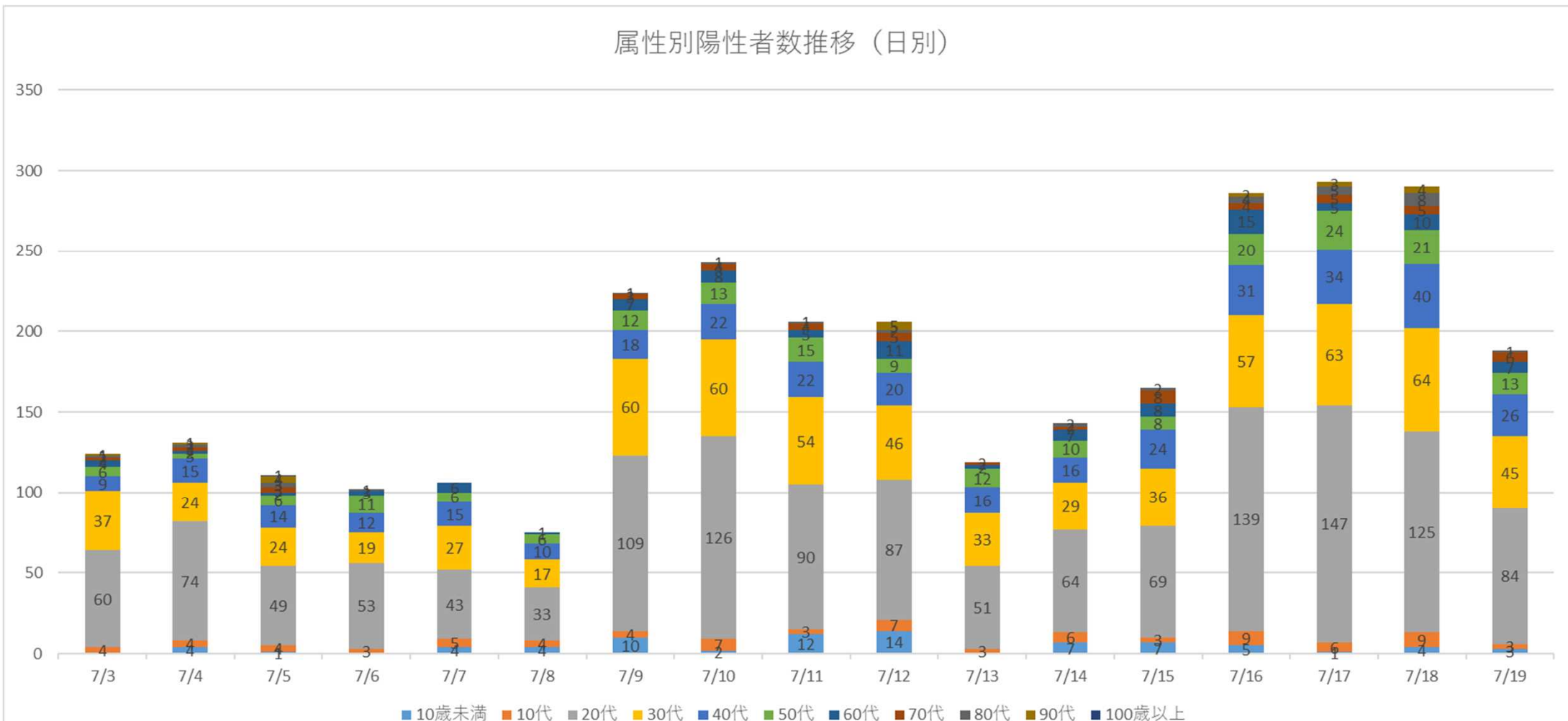
※2 その他は、長崎県のクルーズ船における陽性者数

東京都の感染状況

	7/3	7/4	7/5	7/6	7/7	7/8	7/9	7/10	7/11	7/12	7/13	7/14	7/15	7/16	7/17	7/18	7/19
新規陽性者数	124	131	111	102	106	75	224	243	206	206	119	143	165	286	293	290	188
陽性率	4.5	4.6	4.9	4.8	5.4	5.6	5.7	5.9	6.1	5.9	5.8	5.7	5.8	6.3	6.3		
入院患者数	324	346	369	419	427	444	441	487	529	580	651	679	721	760	836	875	917
重傷者数	9	9	9	8	8	6	6	5	5	5	6	7	8	7	10	10	12

※新型コロナウイルス感染症患者入院患者受入確保病床数は**3,300床**（7月17日公表新型コロナウイルス感染症患者の療養状況、病床数等に関する調査結果）

属性別陽性者数推移（日別）



東京都の状況について(7/19)

陽性者数(累計)	9,411
入院	917
軽症・中等症	905
重症	12
宿泊療養	136
自宅療養	362
入院・療養等調整中	613
死亡	326
退院等(療養期間経過を含む)	7,057

※東京都HPより

新型コロナウイルス感染症患者の療養状況、病床数等に関する調査結果 (7月15日0時時点) 7月17日公表

都道府県名	(1) PCR検査陽性者数 (退院者等除く。) (注1、2)	(2) 入院者数(入院入確保病床数を含む)		うち重症者数	病床数		(3) 宿泊療養者数	室数	(4) 自宅療養者数	(5) 社会福祉施設等療養者数	(6) 確認中の人数	
		入院患者受入確保病床数(注3)	入院患者受入確保想定病床数(注4)		重症患者受入確保病床数(注3)	重症患者受入確保想定病床数(注4)		宿泊施設受入可能室数(注5)				
01 北海道	66	54	700	1,558	5	100	132	9	930	3	0	0
02 青森県	3	3	158	225	0	29	34	0	30	0	0	0
03 岩手県	0	0	93	166	0	33	33	0	85	0	0	0
04 宮城県	9	7	388	400	0	57	60	2	100	0	0	0
05 秋田県	0	0	105	105	0	55	55	0	16	0	0	0
06 山形県	4	4	150	150	0	16	16	0	188	0	0	0
07 福島県	2	2	229	510	0	15	50	0	100	0	0	0
08 茨城県	22	15	151	1,000	2	30	50	7	34	0	0	0
09 栃木県	21	20	271	271	0	41	41	0	111	1	0	0
10 群馬県	6	6	240	280	0	23	50	0	150	0	0	0
11 埼玉県	334	182	602	602	4	60	60	78	904	32	0	42
12 千葉県	169	126	819	1,700	0	82	300	15	736	24	0	4
13 東京都(注7)	1,406	728	3,300	4,000	7	400	500	118	371	292	0	268
14 神奈川県	191	92	1,979	2,200	8	172	170	49	2,431	50	0	0
15 新潟県	3	3	411	766	0	112	112	0	50	0	0	0
16 富山県	2	2	500	500	0	20	20	0	100	0	0	0
17 石川県	4	4	254	254	1	35	35	0	340	0	0	0
18 福井県	2	2	176	350	0	19	19	0	42	0	0	0
19 山梨県	1	1	80	400	0	13	50	0	21	0	0	0
20 長野県	4	4	300	300	0	33	33	0	200	0	0	0
21 岐阜県	9	9	325	458	2	47	118	0	466	0	0	0
22 静岡県	13	11	200	400	0	20	20	2	155	0	0	0
23 愛知県	15	13	500	1,500	0	28	400	0	1,300	2	0	0
24 三重県	4	3	171	171	0	46	46	0	100	1	0	0
25 滋賀県	5	5	141	450	1	50	50	0	62	0	0	0
26 京都府	65	53	431	431	1	86	86	3	338	9	0	0
27 大阪府	153	97	1,254	1,615	5	188	215	40	712	16	0	0
28 兵庫県	30	28	515	515	0	71	71	2	500	0	0	0
29 奈良県	35	35	434	500	0	25	25	0	108	0	0	0
30 和歌山県	20	20	150	177	0	32	32	0	137	0	0	0
31 鳥取県	2	2	322	300	0	48	48	0	640	0	0	0
32 島根県	1	1	253	253	0	30	46	0	98	0	0	0
33 岡山県	1	1	220	250	0	11	40	0	78	0	0	0
34 広島県	14	14	266	270	0	35	35	0	130	0	0	0
35 山口県	0	0	423	423	0	102	102	0	638	0	0	0
36 徳島県	5	5	172	200	0	47	49	0	208	0	0	0
37 香川県	3	3	163	163	0	15	15	0	101	0	0	0
38 愛媛県	0	0	223	223	0	15	43	0	67	0	0	0
39 高知県	1	1	166	200	0	16	50	0	16	0	0	0
40 福岡県	62	60	490	1,800	4	60	300	0	826	2	0	0
41 佐賀県	0	0	146	232	0	32	47	0	230	0	0	0
42 長崎県	14	11	307	903	0	21	29	3	163	0	0	0
43 熊本県	0	0	378	400	0	48	48	0	1,430	0	0	0
44 大分県	0	0	258	300	0	35	35	0	700	0	0	0
45 宮崎県	3	3	204	240	0	21	33	0	250	0	0	0
46 鹿児島県	102	83	253	253	1	48	48	15	370	4	0	0
47 沖縄県	4	4	225	430	0	33	37	0	0	0	0	0
合計	2,810	1,717	19,496	28,794	41	2,555	3,888	343	16,762	436	0	314
	100.0%	61.1%			1.5%			12.2%		15.5%	0.0%	11.2%

本調査によるPCR検査陽性者数は、5月13日時点で4,839人、5月21日時点で2,652人、5月27日時点で1,740人、6月3日時点で1,244人、6月10日時点で954人、6月17日時点で764人、6月24日時点で7700人、7月1日時点で9232人、7月8日時点で1,743人、7月15日時点で2,810人となっている。

注1：2回連続でPCR検査での陽性が確認され退院基準を満たして退院した者、解除基準を満たして宿泊療養、自宅療養、社会福祉施設等療養を解除された者及び死亡者を除いた者が対象
 注2：報告時点におけるPCR検査陽性者数は入院中及び入院確定者（一而日中に入院すること及び入院先が確定している者）、宿泊療養及び宿泊施設での入院待機者、自宅療養及び自宅での入院待機者、社会福祉施設等療養及び社会福祉施設等での入院待機者、確認中の患者の合計

注3：ピーク時に新型コロナウイルス感染症患者が利用する病床として、各都道府県が医療機関と調整を行い、確保している病床数。実際には受け入れ患者の重症度等により、変動する可能性がある。
 注4：ピーク時に新型コロナウイルス感染症患者が利用する病床として、各都道府県が見込んでいる（想定している）病床数であり変動しうる点に特に留意が必要。また、実際には受け入れ患者の重症度等により、変動する可能性がある。

注5：受け入れが確実な宿泊施設の部屋として都道府県が判断し、厚生労働省に報告した室数。都道府県の運用によっては、事務職員の宿泊や物資の保管、医師・看護師の控え室のために使用する居室等として、一部使われる場合がある。（当該居室数が具体的に確認できた場合、数値を置き換えることにより、数値が異なる場合がある。）

注6：入院患者受入確保病床数が入院患者受入確保想定病床数を超える都道府県にあっては、入院患者受入確保病床数を入院患者受入確保想定病床数として記載。

注7：東京都については、宿泊療養者数及び宿泊施設受入可能室数は7月16日時点のデータを記載。

101.5%

新型コロナウイルス感染症に係る国内の体制整備について

7/15(水)
17時時点

	帰国者・接触者相談センター	帰国者・接触者外来等*	(参考)一般電話相談窓口
設置目安	各保健所への設置を目安 ・保健所件数:472件(H31.4.1)	二次医療圏に1カ所以上 ・二次医療圏数:335(H30.4.1)	なし ・一般電話相談窓口は医療機関の紹介を行わないため、地域ごとに設置する必要がなく、各自治体が必要な回線数を設置できていればよい。
設置件数	47都道府県、528施設 で設置 (7/8比+1施設)	47都道府県、 2,564施設 で設置(7/8比+120施設) うち、地域外来・検査センター 39都道府県、239カ所 で設置(7/8比+9カ所) 東京都35カ所(7/8比±0カ所)	47都道府県で設置済
対応件数	相談件数は全国で 1,117,003件 (3/25~7/14)(7/8比+46,145件増加) ・3/25より「何らかの身体的症状を有する者等からの相談対応件数」と明確化し計上 (参考)2/1からの総数2,044,867件	帰国者・接触者外来等の受診者数は 全国で 252,839件 (3/25~7/14) (7/8比+37,604件) (参考)2/1からの総数267,540件	東京都:8,712件(1/29~2/27) (2/26:428件、2/27:414件) 大阪府:5,174件(1/29~2/27) (2/26:263件、2/27:215件) 宮城県:2,272件(2/4~2/27) (2/26:213件、2/27:242件) 岡山県:1,067件(2/4~2/27) 514(2/26:126件、2/27:164件) 報告対象ではないため、専用ダイヤルを設置したいくつかの都道府県へ聞き取り調査を実施。
その他	・保健所のほか、県庁や市役所の感染症対策担当課に設置している都道府県もある。 ・全都道府県が24時間土日でも対応可能である(各ホームページ上でも公表)。 ・2/27に相談件数の増加が著しい27都道府県に電話回線の状況を聴取したが、特段輻輳は生じていない。	・2,564施設のうち感染症指定医療機関は427施設。	・専用回線を設置している都道府県は神奈川県含め22都道府県。 ・都道府県とは別に一般電話相談窓口を設置している市区町村もある。

* 帰国者・接触者外来と同様の機能を有する医療機関として都道府県等が認めた医療機関も含む

国内における新型コロナウイルスに係るPCR検査の実施状況 (2月18日以降、結果判明日ベース)

(7月17日時点)

(3/6~保険適用開始)

(単位:件)

	2/18(火)~ 2/22(土)	2/23(日)~ 2/29(土)	3/1(日)~ 3/7(土)	3/8(日)~ 3/14(土)	3/15(日)~ 3/21(土)	3/22(日)~ 3/28(土)	3/29(日)~ 4/4(土)	4/5(日)~ 4/11(土)	4/12(日)~ 4/18(土)	4/19(日)~ 4/25(土)	4/26(日)~ 5/2(土)	5/3(日)~ 5/9(土)	5/10(日)~ 5/16(土)	5/17(日)~ 5/23(土)
1. 国立感染症研究所	1,109	837	424	320	110	36	1,485	2,379	860	555	342	1,242	231	58
2. 検疫所	473	458	144	* 692	* 319	* 224	* 1,629	* 5,092	* 5,612	* 4,288	* 4,773	* 3,356	* 3,965	* 3,833
3. 地方衛生研究所・保健所	3,344	6,095	9,679	8,574	7,672	10,912	19,157	27,001	32,954	31,604	27,113	20,208	18,796	11,619
4. 民間検査会社	134	268	170	302	430	884	4,385	9,136	12,058	14,594	16,824	15,369	10,275	16,817
	0	0	1	193	402	824	2930	5423	9,686	12,543	13,642	12330	16591	14881
5. 大学等	206	0	82	384	450	867	2,288	3,619	3,476	5,013	4,413	3,984	6,170	5,602
	0	0	29	169	199	326	612	1151	1392	1659	1779	1919	2297	2415
6. 医療機関	0	0	112	419	393	509	1,277	1,666	2,244	2,269	2,606	2,543	3,052	2,811
	0	0	13	128	148	300	665	1,173	1,576	1,729	1,980	1,966	2219	1885
計	5,266	7,658	10,611	10,691	9,374	13,432	30,221	48,893	57,204	58,323	56,071	46,702	42,489	40,740
	0	0	43	490	749	1,450	4,207	7,747	12,654	15,931	17,401	16,215	21,107	19,181

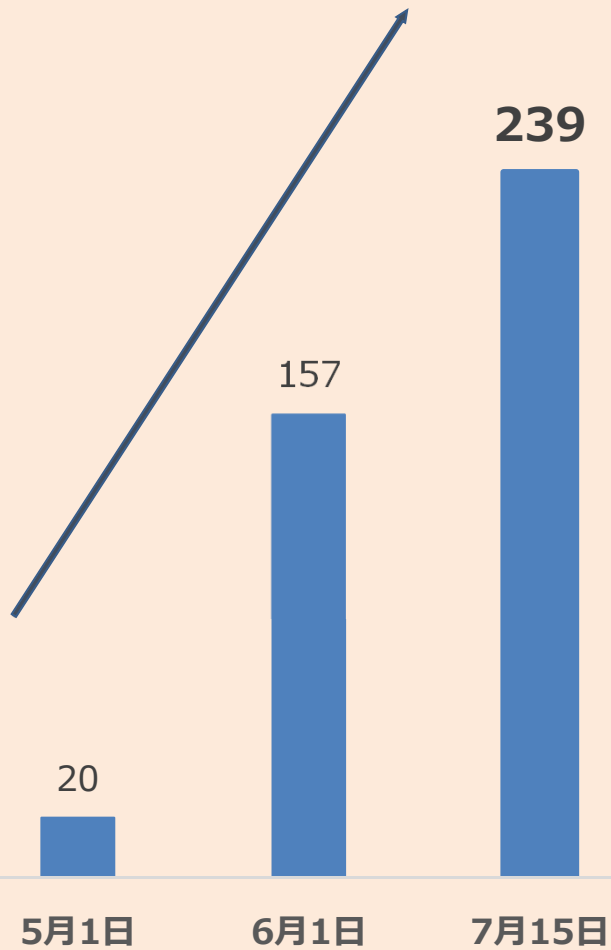
	5/24(日)~ 5/30(土)	5/31(日)~ 6/6(土)	6/7(日)~ 6/13(土)	6/14(日)~ 6/20(土)	6/21(日)~ 6/27(土)	6/28(日)	6/29(月)	6/30(火)	7/1(水)	7/2(木)	7/3(金)	7/4(土)	7/5(日)	7/6(月)
1. 国立感染症研究所	51	326	111	132	108	0	0	23	0	0	0	0	0	0
2. 検疫所	* 4,348	* 6,379	* 6,362	* 6,891	* 7,487	* 1,335	* 893	* 742	* 1,058	* 1,181	* 1,163	* 1,359	* 1,733	* 1,046
3. 地方衛生研究所・保健所	8,496	9,386	8,219	6,726	6,503	743	920	1,346	1,406	1,326	1,779	1,735	1,287	1,165
4. 民間検査会社	15,894	19,090	23,132	22,975	25,446	1,191	3,045	4,439	5,218	4,531	5,301	6,049	1,252	6,084
	14062	17542	20406	21631	21,010	627	2832	3519	4236	4218	4,253	5089	817	4324
5. 大学等	5,625	5,637	6,031	5,826	6,218	44	1,372	1,464	1,205	1,196	1,384	508	106	1,664
	2859	3,602	4106	4180	4,549	31	1019	1188	882	967	969	415	77	1284
6. 医療機関	3,083	3507	3,495	3,530	3,863	157	968	716	681	772	787	410	259	1,085
	1883	2250	2256	2206	2,470	136	630	462	441	552	511	272	180	724
計	37,497	44,325	47,350	46,080	49,625	3,470	7,198	8,730	9,568	9,006	10,414	10,061	4,637	11,044
	18,804	23,394	26,768	28,017	28,029	794	4,481	5,169	5,559	5,737	5,733	5,776	1,074	6,332

	7/7(火)	7/8(水)	7/9(木)	7/10(金)	7/11(土)	7/12(日)	7/13(月)	7/14(火)	7/15(水)	7/16(木)	7/17(金)	最大能力	計	3/6以降の計
1. 国立感染症研究所	6	0	0	0	0	0	0	0	81	85	36	800	10,947	8,702
2. 検疫所	* 1,217	* 1,173	* 1,033	* 1,603	* 1,645	* 1,440	* 903	* 1,126	* 1,071	* 1,097	* 1,682	* 2,300	90,803	89,776
3. 地方衛生研究所・保健所	2,057	2,222	2,075	2,246	1,918	1,228	1,222	2,970	3,096	3,627	2,459	6,987	310,885	295,169
4. 民間検査会社	8,055	6,777	6,464	6,583	7,430	2,177	6,733	8,267	9,659	8,728	※	16,657	326,226	325,670
	5490	5838	5869	5833	5831	1034	5836	6831	7799	7766	※	※	272,139	272,139
5. 大学等	1,376	1,479	1,349	1,657	545	152	1,653	1,307	1,271	※	※	2,904	85,954	85,748
	1031	1054	1059	1068	476	125	1244	907	849	※	※	※	48,157	48,157
6. 医療機関	831	780	746	872	422	224	1,167	1,004	983	※	※	2,966	49,794	49,794
	583	523	536	546	308	185	737	672	641	※	※	※	33,289	33,289
計	13,542	12,431	11,667	12,961	11,960	5,221	11,678	14,674	16,161	13,537	4,177	32,614	874,609	854,859
	7,104	7,415	7,464	7,447	6,615	1,344	7,817	8,410	9,289	7,766	0	0	353,585	353,585

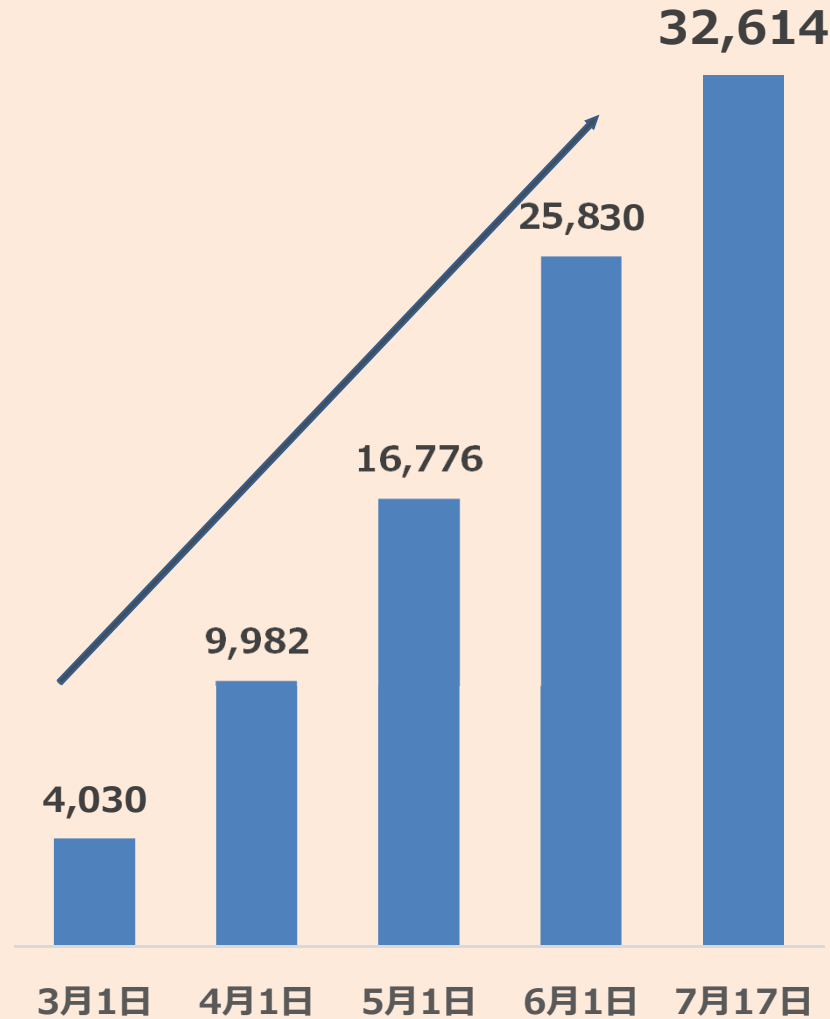
- ・上記の数値は暫定値であり、変更される可能性がある。
- ・「※」は調査中。
- ・「*」は速報値(航空機及び船舶の到着日ベース)。
- ・二段表記のうち下段の斜体は上段のうち保険適用分。
- 民間検査会社分の斜体は、医療機関からの受託分について全て保険適用分としている。

検体採取・検査能力について

PCR検査センター設置数



PCR検査（分析）能力（1日当たり件数）



(内訳)

	件数
国立感染症研究所	800
検疫所	2,300
地方衛生研究所・保健所	6,987
民間検査会社	16,657
大学等	2,904
医療機関	2,966

※検体採取機関としては、上記のほか、
帰国者・接触者外来が2,325箇所。

(参考) PCR検査と抗原検査について

	PCR検査 (LAMP法含む)	抗原検査 (定量) (6/19導入)	抗原検査 (簡易キット) (5/13導入)
検査内容	<p>・ウイルスの遺伝子を増幅させてその量を測定</p> <div style="border: 1px dashed black; padding: 5px;"> <p>検体採取 ↓ (搬送) ↓ 前処理 ↓ 検査 ↓ 判定</p> </div> <p>※鼻咽頭ぬぐい液、唾液(無症状者、発症から9日目までの有症状者)</p> <p>※専門技師が必要</p> <p>※機器、試薬が必要</p>	<p>・分析機器を用いて、ウイルスのタンパク質 (抗原) に反応する抗体を用いて測定</p> <div style="border: 1px dashed black; padding: 5px;"> <p>検体採取 ↓ (搬送) ↓ 前処理 ↓ 検査 ↓ 判定</p> </div> <p>※鼻咽頭ぬぐい液、唾液(無症状者、発症から9日目までの有症状者)</p> <p>※専門技師が必要</p> <p>※機器、試薬が必要</p>	<p>・簡易キットを用いて、ウイルスのタンパク質 (抗原) に反応する抗体を用いて測定</p> <div style="border: 1px dashed black; padding: 5px;"> <p>検体採取 ↓ 判定</p> </div> <p>※鼻咽頭ぬぐい液(有症状者)</p> <p>※その場で結果判明(検査キットで簡便に)</p> <div style="text-align: center;">  <p>※写真はイメージ</p> </div>
検査時間	<p>・4～6時間 (時短PCR: 1～2時間) ※このほか搬送等に時間が必要</p>	<p>・30分</p>	<p>・30分</p>
感度	<p>・少量のウイルス量で検出が可能</p>	<p>・抗原検査 (簡易キット) よりも感度が高く、LAMP法と同程度の感度</p>	<p>・PCR検査と比べ一定以上のウイルス量が必要</p>
用途	<p>・確定診断 ・治療経過のフォロー ・陰性診断</p>	<p>・確定診断 ・治療経過のフォロー ・陰性診断</p>	<p>・確定診断(発症2日目から9日目まで) ・迅速診断</p>